

Galmsjömyran

Kompletterande samrådsyttrande

till

Njordr AB

Sveaskog AB

och likalydande till

Sandvikens kommun

Falu kommun

Länsstyrelsen i Dalarnas Län

Länsstyrelsen i Gävleborgs Län

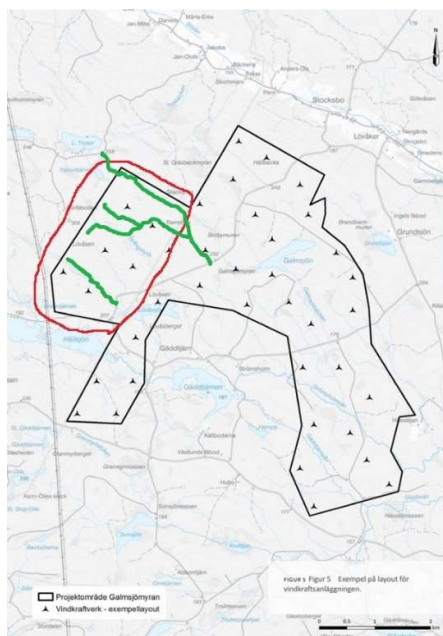
Vindkraftsprojektet Galmsjömyran och Falu kommun.

Vindkraftsprojektet Galmsjömyran är lokaliserat i Falu och Sandvikens kommun. Av planerade vindkraftsverk är 6 placerade i Dalarnas län och 34 i Gävleborgs län. Alla 280 meter höga.

I denna inlägga vill vi kraftigt framhålla att inga vindkraftsverk bör byggas i Falu kommun. Detta av flera skäl.

Kör man kors och tvärs genom hela Galmsjömyrans projektområde, ser man snabbt att Sveaskog har ödelagt ett tidigare vackert och naturligt skogslandskap med oerhört aggressiva avverkningar. Detta har gjorts i strid med god skogsskötsel och definitivt inte i överensstämmelse med riktlinjer för den FSC-certifiering som Sveaskog innehar. Diverse anmälningar behandlas för närvarande hos FSC:s certifieringsorgan Veritas. En mängd naturliga biotoper och tjäderspelplatser har försvunnit.

Ett fortfarande relativt oskadat skogsområde inom projektområdet utgörs av den skogsmark (ca 350 ha) som finns i Falu kommun. Se område markerat med rött på nedanstående karta.



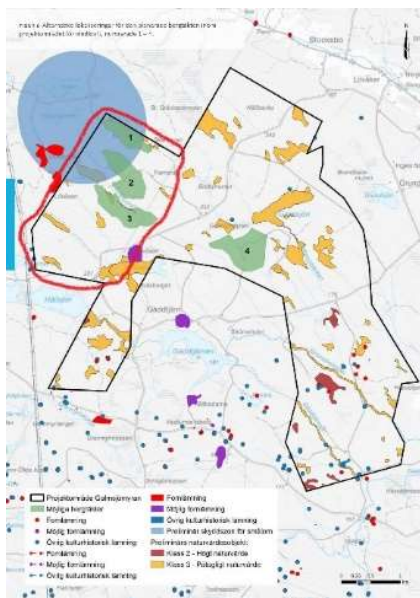
Inom detta skogsområde kommer projektet Galmsjömyran orsaka mycket stora skador på skog, vattensystem, fåglar, fladdermöss och fastigheter.

Området är lättillgängligt med bil från Toxvägen och Lövåsvägen. Se grönmarkerade vägar på ovanstående karta.

Påverkan på skog på grund av mark- och anläggningsarbeten.

Planerade markarbeten kommer att ödelägga stora skogsytor. Bygge och drift av vindkraftverken kräver ett omfattande vägsystem. Varje vindkraftverk kräver egen körväg samt hårdgjorda ytor runt varje verk. Ett fundament av armerad betong på 1000 m³ byggs under varje verk. Verken kommer att stå ca 800 meter från varandra.

Inom området planeras även en bergtäkt med en yta på ca 40 ha (80 fotbollsplaner). Se nedanstående karta. Alternativa platser för bergtäkten (1 – 4) är markerad med grön färg på nedanstående karta.



Vägsystemet till vindkraftverk och bergtäkt blir ca 10 km. Vägar som kräver en trädfri bredd på minst 30 meter, vilket skapar trädlösa ytor på minst 30 ha (60 fotbollsplaner).

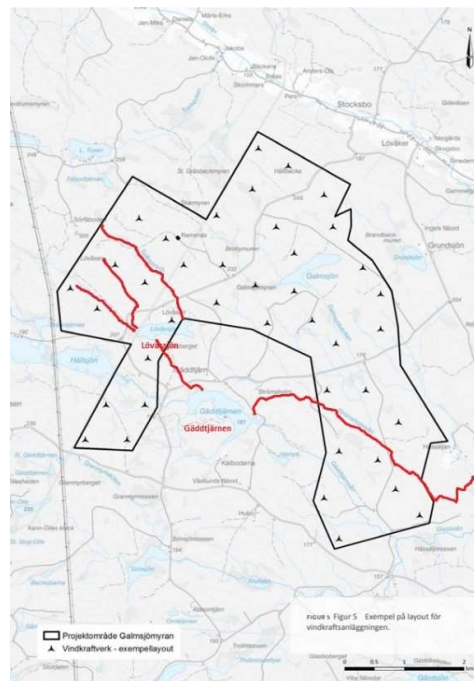
Påverkan på vattensystem och ädelfisk.

Tre bäckar inom området rinner ut i Lövåssjön. Den största heter Spångmyrbäcken. Bäckarna är rödmarkerade i vidstående karta.

Spångmyrbäcken och Lövåssjön har bestånd av öring och röding och tillhör Vallbyåns Fiskevårdsområde. Ett mycket viktigt vattensystem som har sin början i detta område. Lövåssjön bevattnar i sin tur Gäddtjärn, Strömsholmsån, Fäbodsjön, Hosjön och Vallbyån för att så småningom rinna ut i Näsbyjön och Storsjön.

Vattensystemet som börjar i skogsmarken i Falu kommun är grundbulnen för Vallbyåns FVOF. Vattenkvaliteten är avgörande för det naturliga beståndet av öring, röding och bäcköring, men också för det put-and-take fiske som bedrivs i Lövåssjön och Hamptjärn. Kring fiskevårdsområdets olika vattendrag har omfattande investeringar gjorts i handikappanpassade bryggor, raststugor och slogbodur.

Omfattande grävning, sprängning, schaktning, stenkrossning och byggarbete för vägar, bergtäkt och fundament kommer att förstöra vattenkvaliteten och livsbetingelserna för det naturliga beståndet av ädelfisk, men också för put-and-take fisket.



Påverkan på fåglar inom området.

Tjäder. Inom området finns minst en tjäderspelplats med flera tuppar. Dokumenterat i april 2021.

Orrar. Ett flertal orrar har iakttagits.

Häckande **Smålom** finns dokumenterat (juni 2020) i Fäbodtjärn som ligger 1 km väster från närmaste vindkraftverk. Smålom fiskar alltid i större omkringliggande sjöar. Avståndet kan vara flera km bort. Smålom kräver gott om utrymme för att lyfta och flyger sedan på "rotorhöjd". Denna sällsynta fågel kan inte samexistera med vindkraftsanläggningar!

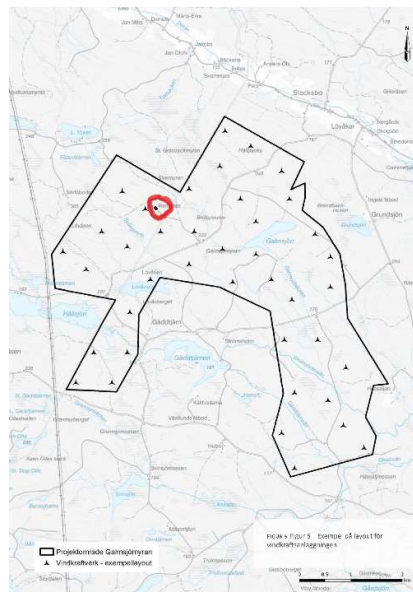
I området sker regelbundna överflygningar av **Kungsörn, Havsörn, Ormvråk, Fjällvråk, Fiskgjuse** etc.

Andra fåglar som iakttagits våren 2021; **Morkulla, Trana, Storspov, Enkelbeckasin, Spillkråka, Ringduva, Rödhake, Koltrast, Dubbeltrast, Korp, Trädkrypare, Skogssnäppa, Ängspioplärka, Sädgås m.fl.**

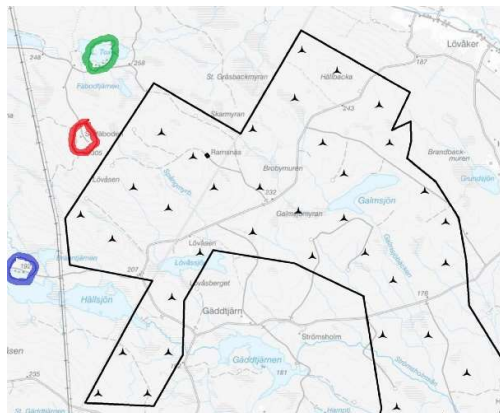
Vindkraftverk inom detta område kommer totalt förstöra miljön för Tjäder, Orre och Smålom samt kraftigt försämra biotopen för många andra arter.

Fastigheter och människor.

Fastigheten Falu Ramsnäs 5:8 ligger innanför projektområdet och endast 200 meter från närmaste verk. Fastighetsägarna har sina barndomsminnen starkt förknippade med stugan och därmed mycket starka känslor för fastigheten. Aska är spridd här efter ägarnas far. Njordr har inte erbjudit sig att köpa fastigheten utan föreslaget ett komplicerat hyresavtal. Fastighetsägarna motsätter sig starkt vindkraftsprojektet. Beräknad ljudnivå 50 dBA. Se karta med röd markering och bild på stugan.



I Sörfäboden finns fastigheten Falu Lumsheden 16:4, som ligger strax väster om vindkraftsområdet med 3 vindkraftverk på ett avstånd av 1 km och ytterligare 3 vindkraftverk på avståndet 1,5 km. Beräknad ljudnivå 41 dBA. Fäboden har anor från 1700-talet. Trots fastighetens utsatta läge har Njordr inte tagit någon personlig kontakt med ägaren. Se foto och röd markering i vidstående karta.



Vid Långsjöns norra strand och vid Lilltoxén finns ytterligare ett tio-tal fastigheter med ett avstånd på ca 1,5 km till närmaste vindkraftverk och med beräknade ljudnivåer på 38 dBA. Husen vid Långsjön är markerade med blått och vid Lilltoxén markerade med grönt i ovanstående karta.

Fladdermöss.

Det finns en hel del fladdermöss i anslutning till fastigheterna i Sörfäboden och Ramsnäs. Exakt vilken art är inte känt, men detta skall undersökas.

Njordr/Ecogain skriver i sina samrådshandlingar:

Det finns en generell risk för att fladdermöss kolliderar med vindkraftverk. För att noggrannare undersöka förutsättningarna för fladdermöss i projektområdet har en expert på fladdermöss genomfört en skrivbordsutredning under september 2020. Den sammanfattande bedömningen är att:

- *Ingen förinventering av fladdermöss är nödvändig då den omgivande närmiljön är väl kartlagd och inventeringarna bedöms ha fångat upp de fladdermusarter som förekommer regelbundet.*
- *Projekt Galmsjömyran ligger inte i ett område där risken för fladdermusfaunan utgör en central fråga.*
- *Det föreligger inget behov av driftreglering (bat mode) vid Galmsjömyran.*

Sammanfattning och slutsatser.

Förstör inte de återstående sunda och friska skogsmarkerna inom projektområdet Galmsjömyran!

Förstör inte tillrinningen till Lövåssjön och vattendragen nedströms Lövåssjön och därmed nuvarande fiskemiljöer inom Vallbyåsens FVOF!

Förstör inte miljön för befintligt bestånd av Tjäder, Orre, Smålom och för frekvent besökande Kungsörn, Havsörn, Fiskgjuse och andra fåglar!

Förstör inte livsmiljön för existerande fladdermöss!

Förstör inte boendemiljön för fastigheterna i Ramsnäs, Sörfäboden, Lilltoxén eller vid Långsjön. Alla på mycket nära avstånd till planerade vindkraftverk!

Sveaskog och Njordr! - Bygg inga vindkraftverk på projektområdet i Falu kommun!

Lumsheden 27 april 2021

Ingrid & Lars Kallberg

Ägare till Falu Lumsheden 54:2 (Nygårds)

Roland Granström & Linnea Ullberg

Ägare till Falu Ramsnäs 5:8 (Ramsnäs)

Annika Fridmark

Ägare till Falu Lumsheden 16:4 (Sörfäboden)

Marcus Jackson

Ägare till Falu Lumsheden 9:3 (Långsjön)

Mariana & Mats Eriksson

Ägare till Lumsheden 5:11 (Lilltoxén)

Vallbyåsens Fiskevårdsområde

gm Thomas Widing (ordf.) & Daniel Hansson (sekr.)